

# SUSiEtec WORKFORCE

Ihre Komplexität im Service-Management einfach beherrschen



**14.000**  
Nutzer



**17**  
Jahre Erfahrung



**32.000**  
Einsätze/Tag

Mit SUSiEtec Workforce **optimieren** Unternehmen Ihre **Arbeitsabläufe im Service-Management**. Dabei werden die **Kosten gesenkt** und die **Servicequalität und Kundenzufriedenheit gesteigert**.

- + Effiziente Service-Erbringung von der Erfassung bis zur Erfüllung
- + Steigerung der Kundenzufriedenheit und Kundenbindung durch höhere Servicequalität
- + Gezielte Kostenreduktion bei der Service-Abwicklung
- + Kürzere Durchlaufzeiten der Service-Aufträge
- + Papierlose Abwicklung
- + Intuitive Bedienung
- + Einfache Integration in die bestehende Systemlandschaft und/oder IoT-Systeme
- + Cashflow Optimierung durch schnellere Verrechnung
- + Transparente Abbildung individueller Geschäftsprozesse

Ihre Mitarbeiter bearbeiten Aufträge vor Ort im Handumdrehen. Ihr Vorteil: **Alle relevanten Daten** aus dem Backend-System stehen den Mitarbeitern **vor Ort zur Verfügung**. Rückmeldungen wie Arbeitszeiten, Materialverbrauch, Unterschriften oder Tätigkeitsberichte werden ebenfalls mobil und digital auf dem Notebook oder Smartphone erfasst - **so einfach wie nie zuvor**.

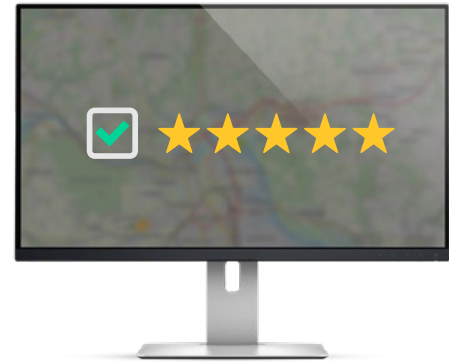


## KUNDENZUFRIEDENHEIT STEIGERN

durch Digitalisierung der Service-Management-Prozesse



- › Kürze Reaktionszeiten durch Standardisierung und Rationalisierung von Serviceprozessen
- › Bereitstellung vollständig integrierter webbasierter Dienste
- › Digitales Unterschreiben der Leistungsberichte
- › Höhere Servicequalität - Minimierung von Fehlprozessen
- › Analyse, aufschlussreiche Berichte, Echtzeit-Bereitstellung von Daten im Dashboard
- › Vollständige Historie – auch vor Ort



## PRODUKTIVITÄT STEIGERN

durch Unterstützung der Techniker vor Ort



- › Mobiler Zugriff auf alle relevanten Informationen
- › Unterbrechungsfreies Arbeiten auch im Offline-Betrieb
- › Verbesserung der Auftragsdurchlaufzeiten durch die mobile Zusammenarbeit
- › Bereitstellung von Fachwissen für Techniker vor Ort, digitale Handbücher
- › Einfache Einbindung von Partnerunternehmen

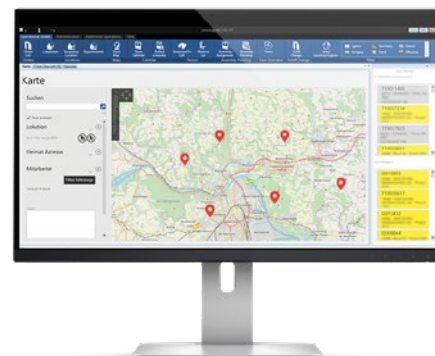


## KOSTEN SENKEN

durch Unterstützung des Einsatzplaners/Dienstleisters



- › Einsatz des richtigen Technikers für die geplante Aufgabe
- › Einsatzoptimierung basierend auf Standort, Verfügbarkeit und Qualifikation
- › Reduzierung der Wartezeit vor Ort durch Echtzeit-Dispatching
- › Bessere Auslastung „in the field“ durch Track&Trace
- › Verminderte Rüstzeiten



## AUSZUG REFERENZEN

